

LUONNOS 2.12.2014

Raaseporin Horsbäck-Kärrbyn luontoselvitykset 2014

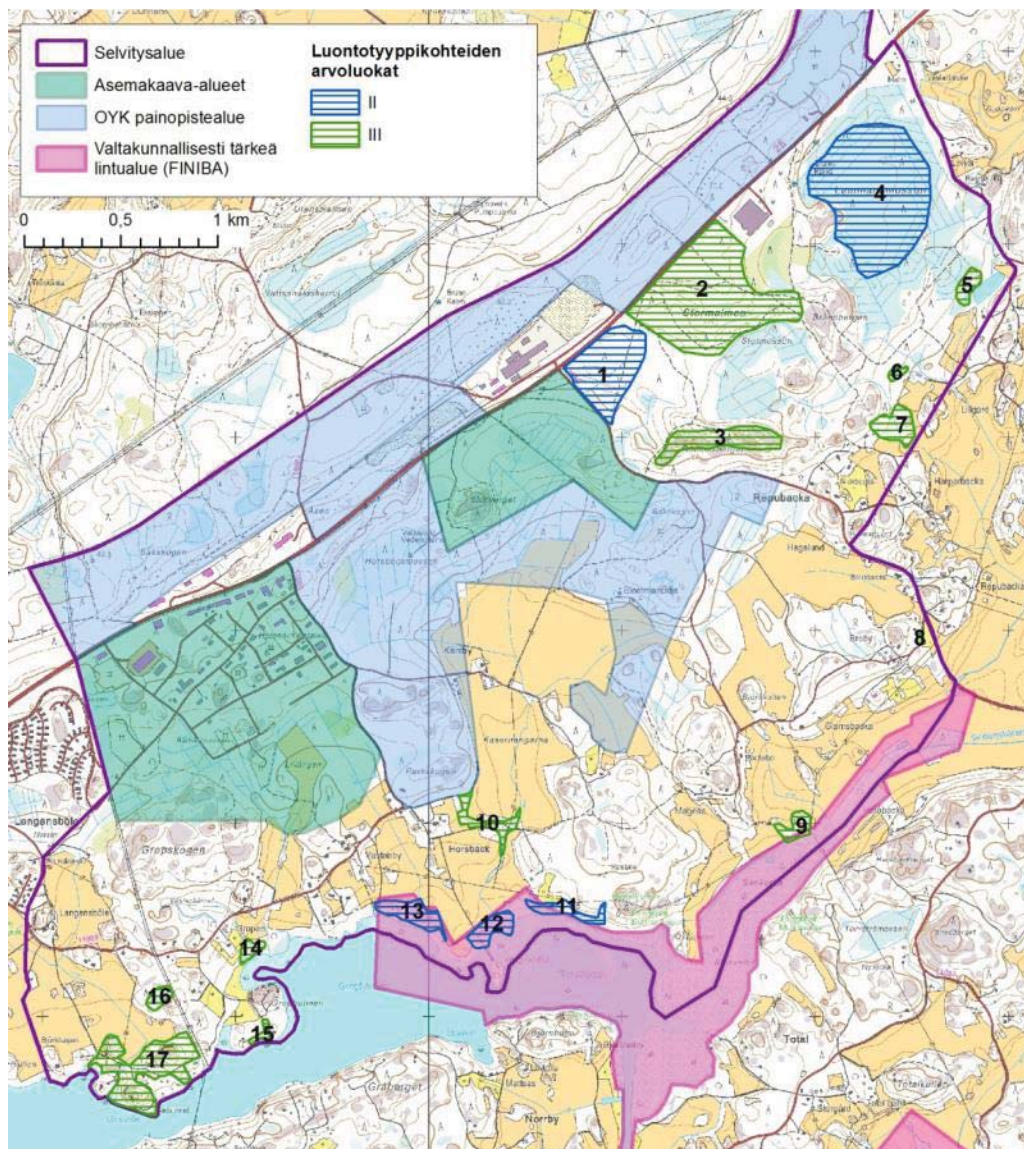


 Faunatica

Espoo 2014

kartoituksessa, vaan tarkkuus oli yleiskaavatasoinen. Kartoitusta tällä alueella voidaan tarkentaa silloin, jos joitakin osia alueesta aiotaan kaavoittaa rakennettaviksi.

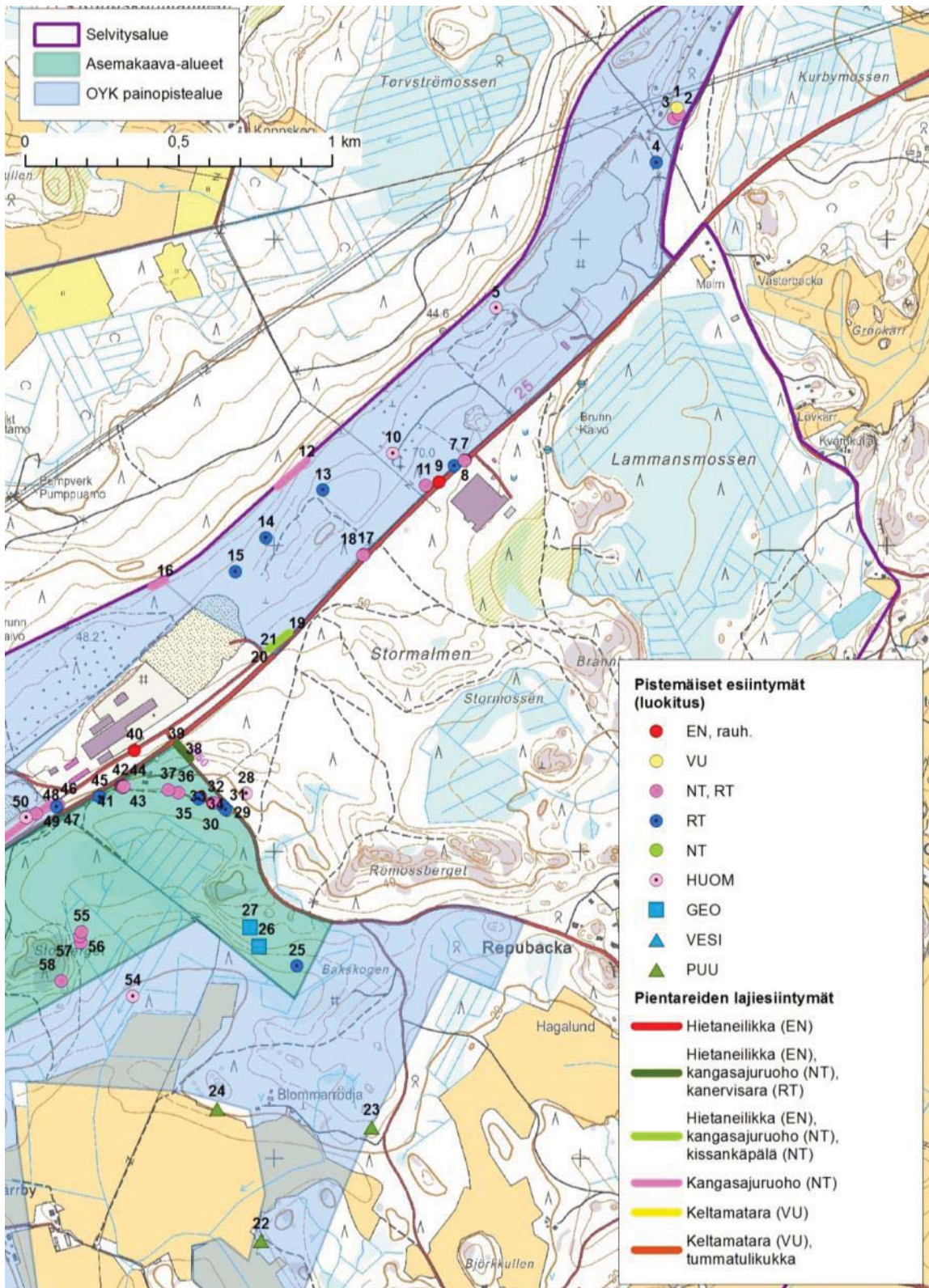
Kartoituksessa painopistealueen ulkopuoliselta alueelta löytyi yhteensä 17 arvokasta luontoaluetta (kuva 13). Kuvioiden tarkemmat tiedot ovat liitteessä 2.



Kuva 13. Luontotyyppiselvityksessä painopistealueen ulkopuolelta löytyneet arvokkaat luontoalueet. Myös Totalfladanin arvokas lintuvesi on merkitty karttaan.

2.1.3. Huomionarvoiset pistemäiset kohteet

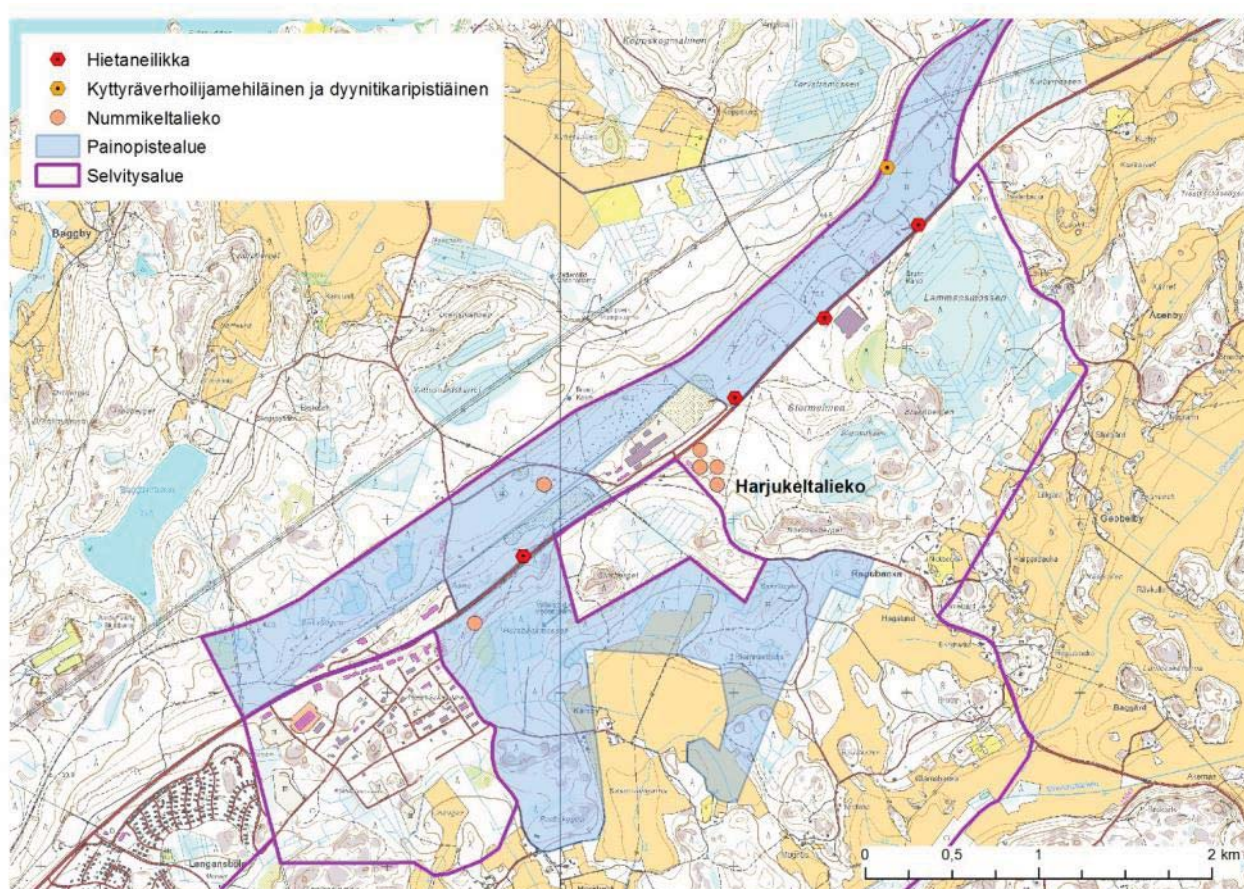
Luontotyyppiselvityksen yhteydessä selvitettiin uhanalaisten, silmälläpidettävien ja muiden huomionarvoisten putkilokasvien esiintymiä (taulukko 2). Selvitysalueelta löytyi yksi erittäin uhanalaiseksi (EN) luokiteltu laji, hietaneilikka (*Dianthus arenarius*), joka on



Kuva 16. Huomionarvoiset lajiesiintymät selvitysalueen koillispuoliskossa.

Taulukko 3. Herta ja Kastikka-tietokantojen havaintopisteet selvitysalueella. Hyönteishavainnoista on lisätietoa luvussa 2.8.

Laji (tms.)	Tyyppi	Esiintymän lisätiedot
Hietaneilikka	EN, rauh.	
Dyynitkaripistiäinen	EN	Sama havaintopiste kuin kyttyrävehoilijamehiläisellä
Kyttyrävehoilijamehiläinen	EN	Sama havaintopiste kuin dyynitkaripistiäisellä
Harjukeltaliekko	EN	Yksi havaintopaikka (100x100 m ruutu)
Nummikeltaliekko	Huomionarvoinen	Viisi havaintopaikkaa (100x100 m ruutua)



Kuva 18. Herta- ja Kastikkatietokantojen havaintopisteet. Epätarkkoja havaintoja (1000 m ruutu) ei ole merkitty karttaan. Harjukeltaliekko on havaittu samasta paikasta kuin yksi nummikeltaliekko ja se on merkitty karttaan.

2.2. Linnusto

Osayleiskaava-alueella tavoitteena oli paikallistaa alueita, joilla elinympäristötyypin ja -laadun perusteella todennäköisesti pesii suojeltavia ja muita huomionarvoisia lintulajeja tavanomaista enemmän. Alueella ei sen laajuuden vuoksi tehty varsinaisia laskentoja,